

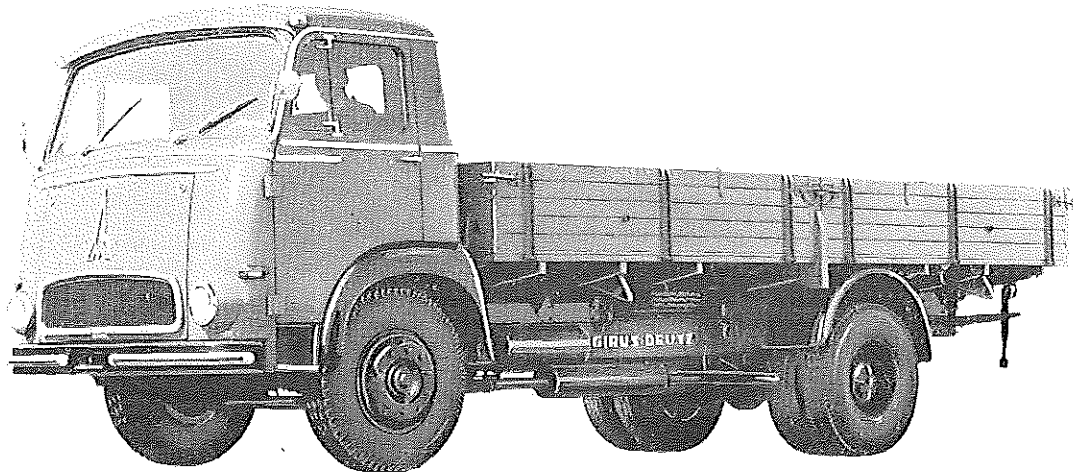
**KLÖCKNER-
HUMBOLDT-DEUTZ AG
WERK ULM**

TYP Mercur 126 F-L
Frontlenker-Lastkraftwagen

Gruppe **14**

Klöckner-H.-D.

1100a



Diesel-Motor · 6 Zylinder · 4-Takt · 126 PS bei 2500 U/min

Nutzlast: 6,3-6,5 t

Triebwerk

Motor

Hersteller und Typ	KHD/IF 6 L 613
Einspritzverfahren	indirekt
Verbrennungsraum	Wirbelkammer
Höchstes Drehmoment	42 mkg bei 1200 U/min
Größte Nutzleistung	126 PS bei 2500 U/min
Hubraumleistung	17 PS/l
Mittlerer Arbeitsdruck	6,1 kg/cm ²
Mittl. Kolbengeschwindigkeit	10,85 m/sek
Verdichtungsverhältnis	19,3
Kurbelverhältnis	4,23
Lage im Fahrzeug	vorn
Aufhängung	4 Punkt/gummigelagert
Schmiersystem	Druckumlaufschmierung
Kühlung	Luft
Gewicht	705 kg
Niedr. Kraftstoffverbrauch	190 g/PS _h bei 1600 U/min
Zylinderanzahl	6
Zylinderanordnung	V-Form
Zylindergußform	einzel
Zylinderwerkstoff	Spezial-Gußeisen
Zylinderbohrung	110 mm
Kolbenhub	130 mm
Gesamthubraum	7412 cm ³
Zylinderkopf	Leichtmetall/je Zyl. 1 Kopf
Abdichtung Zyl./Zyl.-Kopf	keine

Motor-Zubehör

Kraftstoffförderung	Kolbenpumpe zusammen mit Einspritzpumpe
Kraftstofftankfüllmenge	100 l
Kraftstofffilter	Papier-Spezialeinsatz
Ölpumpe	Zahnradpumpe
Ölwannen-Füllmenge	10 l max., 7 l min.
Ölfilter	Hauptstrom-/Spaltfilter selbst- reinigend und Schleuderfilter im Nebenstrom
Luftreiniger	Ölbad-Zyklon
Zylinderkühlung	Luft
Einspritzpumpe	Bosch PE 6 A 75 C 320 RS
Einspritzdüse	Bosch DNOSD 211
Einspritzdruck	125 atü
Förderbeginn	20° vor OT
Zündfolge	1-6-3-5-2-4
Reglerausführung	Fliehkraftregler
Glühkerze	Bosch/Beru 0,9 V
Glühkerze-Heizleistung	60 W
Anlasser	Bosch BNG 4/24

Ventilsitzringe	eingeschrumpft
Kolbenhersteller	Mahle/Nüral
Kolbenwerkstoff	Leichtmetall
Kolbenringe	3 Verdichtungs-/1 Ölabbstreif- ring
Pleuel	Stahl/Doppel-T-Schaftquer- schnitt
Pleuellager	Gleitlager
Kurbelwelle	Stahl/4 Gleitlager/Gegen- gewichte
Kurbelgehäuse	Gußeisen/unterhalb der Lager- ebene geteilt
Schmierölleitungen	Bohrungen im Gehäuse
Anzahl der Ventile (je Zyl.)	Einlaß: 1/Auslaß: 1
Anordnung der Ventile	hängend/senkrecht
Einlaßventil öffnet bei	16° vor OT
Einlaßventil schließt bei	48° nach UT
Auslaßventil öffnet bei	60° vor UT
Auslaßventil schließt bei	16° nach OT
Ventilspiel (kalt)	0,1 bis 0,2 mm
Ventilsteuerung erfolgt über	Stößel/Stößstange/Kipphebel
Nockenwelle	im Kurbelgehäuse/4 Gleitlager
Nockenwellenantrieb	Zahnräder
Saugrohransführung	2 Gruppenrohre

Anlasser-Ausführung	Schubanker-Anlasser
Anlasser-Spannung	24 V
Übersetzungen	Antriebsritzel/Schwungrad $i = 17,6$
Anlasserbetätigung	Glühanlaßschalter/elektro- magnetisch
Lichtmaschine	Bosch LJ/GG/240/12/2400 AR 8
Lichtmaschine-Spannung	12 V
Lichtmaschine-Leistung	240 W
Ladebeginn	bei 800 U/min d. Kurbelwelle
Antrieb der Lichtmaschine	Schmalkeilriemen/einfach 9,5 x 900 DIN 7753
Antrieb des Luftpressers	Keilriemen/einfach 20 x 1000 DIN 2215
Übersetzungsverhältnis	KW/Lichtmaschinenwelle $i = 1:2,26$
Lichtmaschine-Befestigung	Schwenkarmbefestigung
Spannung der Batterie	12 V
Batterie	2 Stück, je 110 Ah.

Kraftübertragung

Kupplung Fichtel & Sachs G 310 KR/SZ
 Kupplungs-Art Reibungsk./Einscheiben/trocken
 Schaltgetriebe ZF AK 5-35
 Schaltgetriebe-Art mechan. Stufengetr. (Allklauen)
 Schaltgetriebe-Anordnung mit Motor verblockt
 Anzahl der Gänge 5 V; 1 R
 Übersetzungen $i = 5,64/2,98/1,66/1,0/0,695/5,06$
 Geräuscharme Gänge sämtliche Gänge
 Schalthebel-Anordnung Lenkradschaltung
 Schaltungsart Klauenschaltung

Getr.-Geh.-Ölfüllmenge 4 l
 Kraftübertragungselement Gelenkwellen/Rollengelenke
 Ausgleichgetriebe Kegelradgetriebe
 Ausgl.-Getr.-Ölfüllmenge 4 l
 Antrieb der Halbachsen Spiralkegelräder
 Zusatzgetriebe Planetengetriebe in den Hinterradnaben
 Treibende Räder Hinterräder
 Übersetz. Schaltgetr./Hinterr. $i = 7,92$
 Schubübertragung Hinterfedern

Räder und Bereifung, Lenkung

Räderart Stahlscheibenräder
 Anzahl der Räder 4 (+ 1 Ersatzrad)
 (Zwillingsräder = 1 Rad)
 Anzahl der Reifen 7/vorne 2/hinten 4
 Reifengröße 8,25-20 Super/9,00-20 verst. *)
 Reifenluftdruck vorn/hinten 6,0/6,25 atü 4,75/6,25 atü**)
 Felgenart Schrägschulterfelge
 Felgengröße 6,5-20/7,0-20**)
 Radaufhängung, vorn Starrachse
 Radaufhängung, hinten Starrachse
 Federung, vorn 2 Blattfedern/Halbelliptik/längs
 Federung, hinten 2 Blattfed. mit Hilfsfed./längs

Fahrwerk

Stoßdämpfer, vorn 2 Teleskopstoßdämpfer/hydraulisch
 Radsturz 1° 30'
 Spreizung 4°
 Vorspur 3 bis 6 mm
 Nachlauf 2° 30'
 Art der Lenkung Vorderräder/ZF-Gemmerlenkung
 Lenkübersetzung $i = 28,6$
 Größter Radeinschlag innen 40°, außen 32°
 Lenksäulenordnung links
 Spurstange einstellbar

Bremsen

Bremsanlage Teves, Knorr, Bosch oder Westinghouse
 Wirkungsweise d. Fußbremse hydr. mit Druckluftunterstütz./Innenbacken/auf 4 Räder

Wirksame Bremsfläche vorn 1450 cm², hinten 1696 cm²
 Bremskraft-Übertragung hydraulisch
 Bremsstrommel- \varnothing 400 mm \varnothing
 Wirkungsweise d. Handbremse mech./Innenbacken/a. Hinterr.

Allgemeine Daten des Fahrgestells

	Lastkraftwagen	Ausführung Lastkraftwagen	Fahrgestell
Radstand	3200	3700	4850
Spurweite, vorn	1815/1805**)	1815/1805**)	1815/1805**)
Spurweite, hinten	1645/1648**)	1645/1648**)	1645/1648**)
Fahrgestellgewicht	3330/3450**)	3430/3550**)	3490/3610**)
Achslast aus Fahrgestell-Gew. vorn/hinten	2060/1270	2060/1370	2035/1455
Fahrgest.-Tragfähigkeit	2100/1350**)	2100/1450**)	2075/1535**)
Bodenfreiheit, vorn/hinten	7670/7750**)	7570/7650**)	7510/7590**)
	285/255	285/255	285/255
Bauchfreiheit	310/279**)	310/279**)	310/279**)
Kleinster Spurbereich- \varnothing	135/160**)	15/40	—
	12,9	14,4	18,0

Rahmenausführung 2 □-Längstr./Quertr. genietet
 Anhänger-Kupplung auf Wunsch

Fahrgestell-Schmiersystem Einzelschmierung
 Anhängerbremsventil luftgesteuert

Allgemeines

	Lastkraftwagen Radstand 3200 mm	Ausführung Lastkraftwagen Radstand 3700 mm	Fahrgestell Radstand 4850 mm
Achslasten und Gewichte			
Zulässige Achslast, vorn	3400	3400	3400
Zulässige Achslast, hinten	7600/8000**)	7600/8000**)	7600/8000**)
Zulässiges Gesamtgewicht	11000/11200**)	11000/11200**)	11000/11200**)
Leergewicht	4500/4650**)	4700/4850**)	(je nach Aufbau)
Nutzlast	6500/6550**)	6300/6350**)	(je nach Aufbau)
Brutto-Anhängelast	10000/1200	10000/1200	10000/1200
gebr./ungebr.	9800/1200**)	9800/1200**)	9800/1200**)
Maße			
Länge über alles	6450	7450	8740
Breite über alles	2400	2400	2300
Höhe über alles	2585/2610**)	2585/2610**)	2585/2610**)
Überhang, vorn	1290	1290	1290
Überhang, hinten	1960	2460	2600
Ausladung der Anhängerkupplung	1689	2114	2664
Wendekreis- \varnothing	14,2	15,8	19,4
Innenmaße des Laderaums			
Länge	4500	5500	—
Breite	2200	2200	—
Höhe	500	500	—
Pritschenhöhe	1230/1330	1230/1330	—
beladen/unbeladen	1255/1355**)	1255/1355**)	—
Sonstige Daten			
Höchstgeschwindigkeit	79,8/84,0**)	79,8/84,0**)	79,8/84,0**)
Kraftstoffverbr. n. DIN 70030	18,0	18,0	18,0
Ölverbrauch	0,4	0,4	0,4
Spezifische Motordrehzahl	1880/1785**)	1880/1785**)	1880/1785**)

Zubehör

Scheinwerfer Einbauscheinw. 40/45 W asymm. 180 mm \varnothing Lichtaustritt
 Standlicht im Scheinwerfer
 Abblenden Fußschalter
 Fahrtrichtungsanzeiger Blinker/angebaut

Öldruckanzeiger Zeiger-Meßgerät
 Ladestromanzeiger Anzeigeluchte
 Geschwindigkeitsmesser Tachograph
 *) Auf Wunsch mit Bereifung 9,00-20 verst.
 **) Bei Bereifung 9,00-20 verstärkt

Nummer der allgemeinen Betriebslaubnis noch nicht erteilt